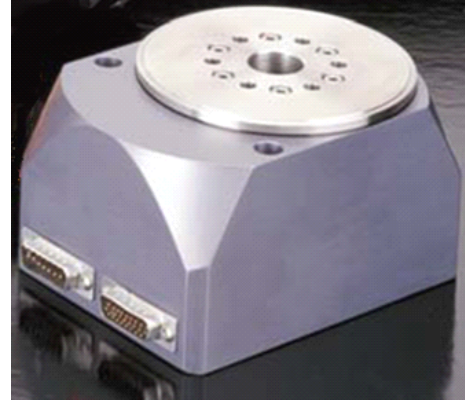


# ECET Group

## DDRS 系列直驱转台

### 特点

- 1) 采用五相步进电机，运行平稳，带载能力强,无静态蠕动和无低速爬行，在轻载应用中优于力矩电机和伺服电机；
- 2) 采用每圈 50-100 万细分技术，是步进用于高分辨率高精度分度定位的关键技术；
- 3) 采用可选装的编码器，来满足不同应用需求；
- 4) 转台内装有高精度轴承，五相步进电机，50-100 万细分驱动器，可选装的码盘；
- 5) 可拆分式结构，易于安装和检修。

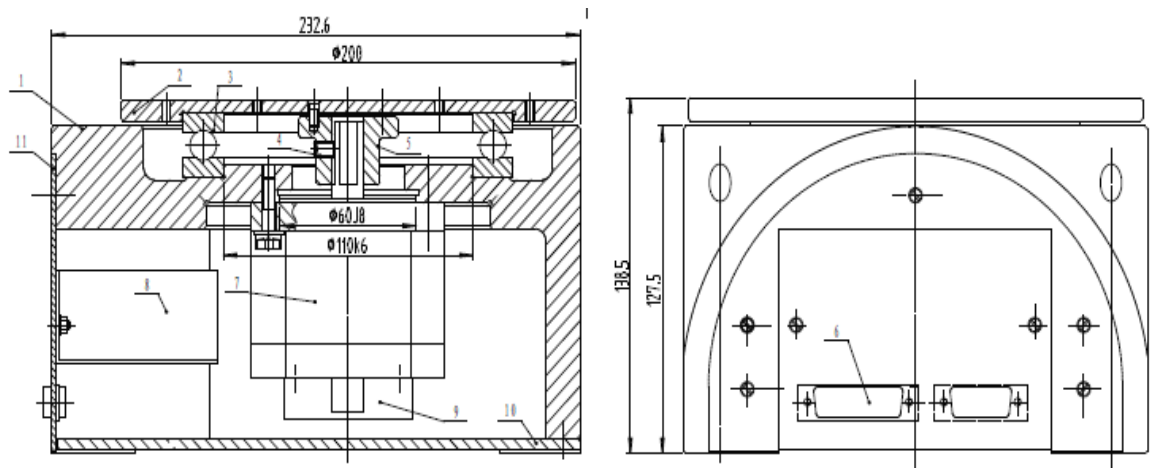


### 技术指标

	DDRS-100	DDRS-200	DDRS-300
分度精度	2.592 角秒		
扭矩	2N.m	4N.m	6N.m
最大轴向载荷	2Kg	4Kg	6Kg
转速范围	0-350rpm		
供电电压	24VDC		
命令格式	脉冲/方向，CW/CCW		
编码器	可选装编码器，标配 1000 线		
零点	可选装零点，多圈运行		

### DDRS 直驱转台应用

- 1) 检测设备；
- 2) 光学加工设备；
- 3) 分度量具；
- 4) 半导体器件装配；
- 5) 划片机；
- 6) 激光，电子束焊接；
- 7) 雕刻机等



## E-motion America, Inc.

43397 Business Park Drive, Suite D-3  
Temecula, CA 92590

PH:951-846-1718 FX:951-694-8730

[www.emotionamerica.com](http://www.emotionamerica.com)