

大功率智能驱动器

AC990i



1 - 1000 kW

交流V/F, 矢量和伺服电机驱动

控制器和共母线电源模块

北京元茂兴控制设备技术有限责任公司 www.ecet.cn

北京: 010-82025588 上海: 021-64759531 美国: 1-951-694-8730

适合以下全部电机的驱动器

感应电机—速度转矩控制

V/F 模式
开环



无传感器
矢量模式
开环



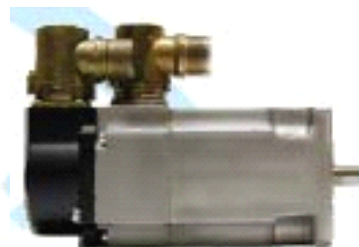
磁通矢量
闭环



恒转矩模式
额定 150%，60 秒过载

伺服电机—运动和位置控制

无刷交流
伺服电机-PM同步闭环



直流无刷伺服电机-PM 同步闭环



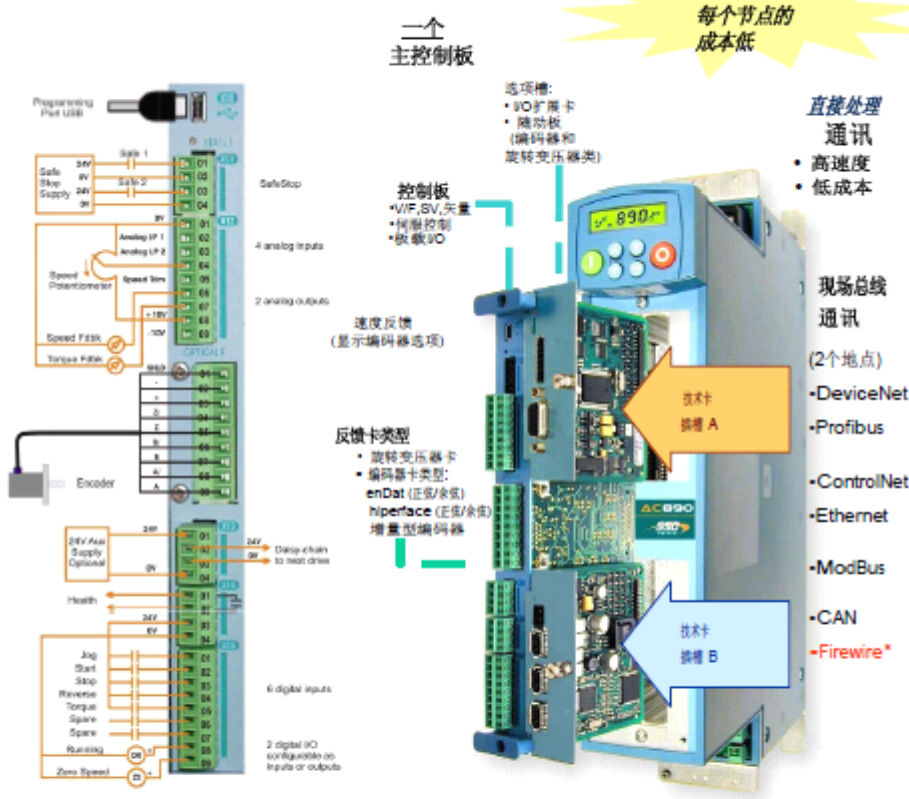
交流感应伺服电机-异步感应闭环

伺服
额定 200%，4 秒过载



通过设置内部参数，AC990i 可以驱动各类型电机规格。

控制和选项板



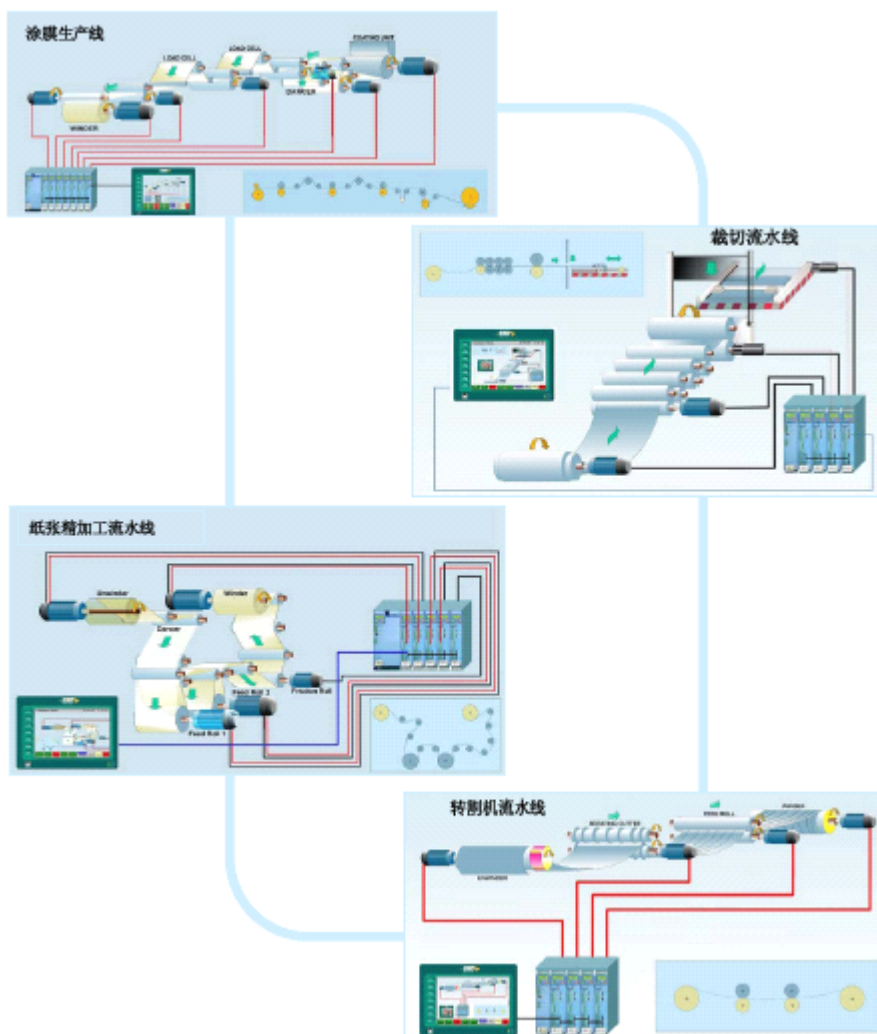
为什么用Firewire?

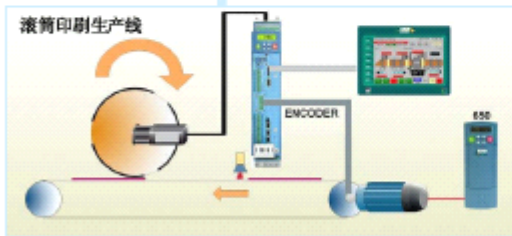
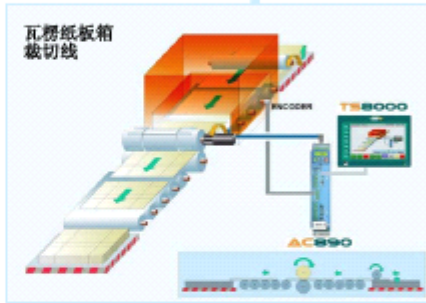
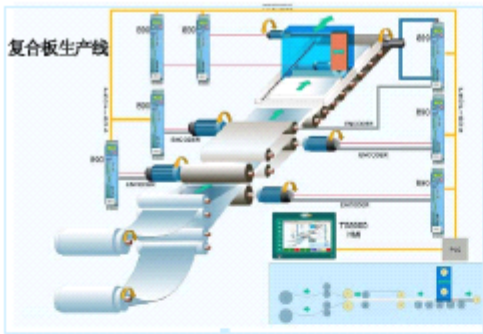
根据IEEE 1394通信协议规定, FireWire的数据传输速度高达400Mbps, 比大部分工业串行总线快3个数量级, 比其它的现场总线网络快1000倍。

FireWire支持点到点的直接通信, 因而避免了各种因中央处理单元而造成的通信延迟, 所以IEEE 1394是一种又快又准确的点到点通信方式, 不需要PC存在, 使高性能的LINK VM 嵌入应用成为可能。



应用举例





进给刷精加工
应用场合

